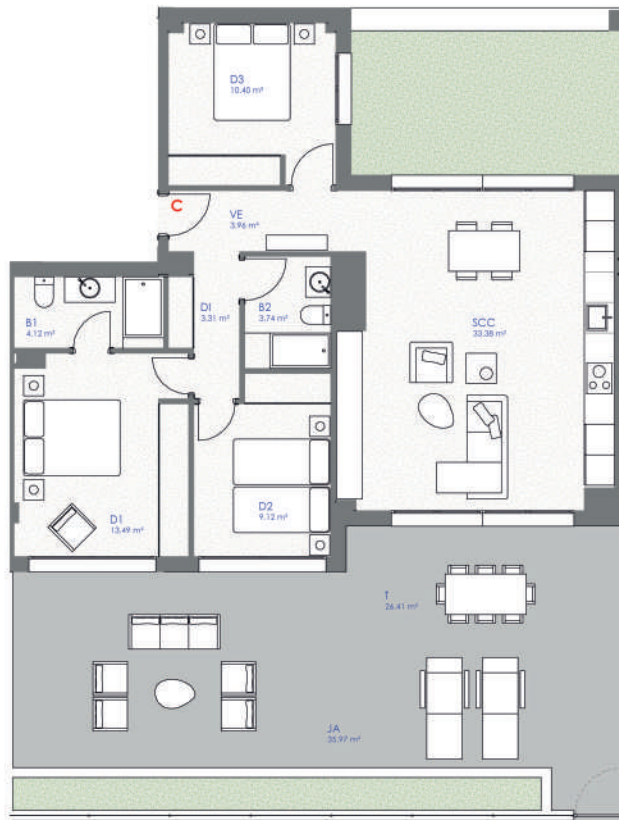
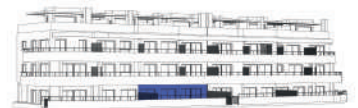




**Le Blanc**  
ALCOSAEBRE - COSTA AZAHAR



"El presente plano no es definitivo, ya que ha sido elaborado conforme al Proyecto Básico del Edificio y, por tanto, se reserva la facultad de incluir las modificaciones necesarias por exigencias técnicas y/o jurídicas u ordenadas por cualesquiera administraciones u organismo público, ajustándose en todo caso al Proyecto de Ejecución. Los elementos accesorios (por ejemplo, el mobiliario incluido en la zona de la cocina o elementos de jardinería) son meramente ilustrativos. Los grosos de puertas y la distribución de aparatos sanitarios no son vinculantes. Las superficies expresadas son aproximadas, pudiendo experimentar modificaciones por razones de índole técnico y/o legal en el desarrollo de la ejecución de las obras."



Edificio Ultramar Planta 00 - Vivienda C

**CUADRO DE SUPERFICIES ÚTILES**

Superficie útil interior	81.52 m <sup>2</sup>
Superficie útil terraza	62.39 m <sup>2</sup>
	143.91 m <sup>2</sup>

**CUADRO DE SUPERFICIES CONSTRUIDAS**

Superficie construida interior	95.84 m <sup>2</sup>
Superficie construida terraza	64.04 m <sup>2</sup>
	159.88 m <sup>2</sup>

