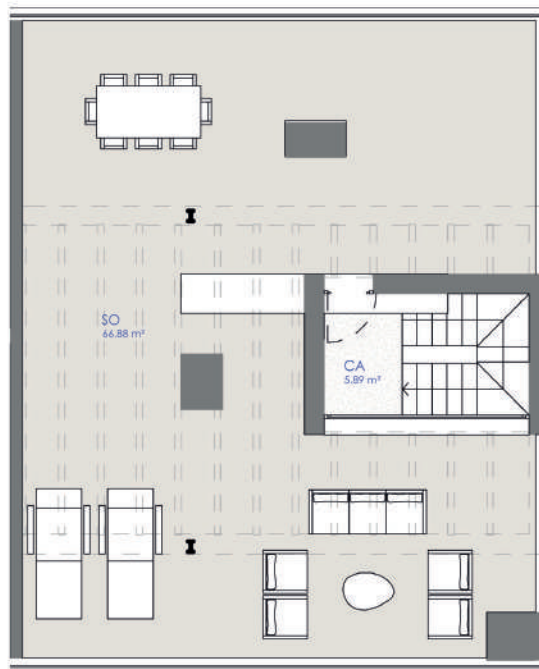




Le Blanc
ALCOSSEBRE - COSTA AZAHAR



E 1:75



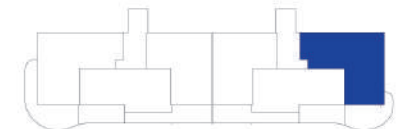
Edificio Ultramar Planta 02/03 - Vivienda A

CUADRO DE SUPERFICIES ÚTILES

| | |
|--------------------------|-----------------------|
| Superficie útil interior | 79.06 m ² |
| Superficie útil terraza | 81.08 m ² |
| | 160.14 m ² |

CUADRO DE SUPERFICIES CONSTRUIDAS

| | |
|--------------------------------|-----------------------|
| Superficie construida interior | 97.33 m ² |
| Superficie construida terraza | 89.47 m ² |
| | 186.80 m ² |



"El presente plano no es definitivo, ya que ha sido elaborado conforme al Proyecto Básico del Edificio y, por tanto, se reserva la facultad de incluir las modificaciones necesarias por exigencias técnicas y/o jurídicas u ordenadas por cualesquiera administraciones u organismos públicos, ajustándolos en todo caso al Proyecto de Ejecución. Los elementos accesorios (por ejemplo, el mobiliario incluido en la zona de la cocina o elementos de jardinería) son meramente ilustrativos. Los giros de puertas y la distribución de aparatos sanitarios no son vinculantes. Las superficies expresadas son aproximadas, pudiendo experimentar modificaciones por razones de índole técnico y/o legal en el desarrollo de la ejecución de las obras."